

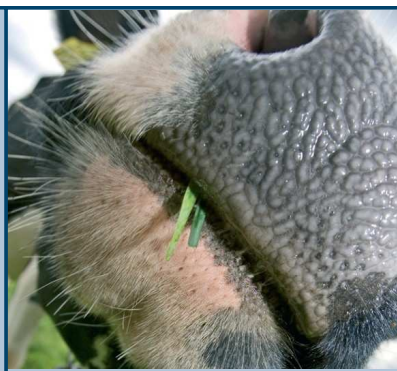


RaniCover – podkladová folie, ochrana pro Vaši siláž

Hlavním účelem podkladové projektivní folie je minimalizovat přítomnost vzduchu mezi silážní (vrchní) folií a siláží. Použitím podkladové folie se značně zlepšuje kvalita siláže. Díky vakuovému efektu podkladové folie RaniCover silné 40 mikronů se dokonale přitiskne k siláži, čímž vytlačuje veškerý případný vzduch. RaniCover lze použít ke všem dostupným nabízeným silážním plachtám. Kvalita podkladové folie je obzvláště důležitá, protože umožňuje snížit tloušťku vrchní silážní plachty, právě proto RaniCover ten správný výběr!

- Chrání siláž proti pronikání vzduchu
- Plynule kopíruje povrch vrchní vrstvy jámy
- Minimalizuje rizika při nízkých investičních nákladech
- Výrazně zlepšuje kvalitu siláže
- Zabraňuje ztrátám na vrchní vrstvě a rozích jámy
- Zabraňuje zahřívání siláže
- Pokud je správně použit, usnadňuje manipulaci s vrchní silážní plachtou

Produkt:	RaniCover podkladová silážní folie - protektivní
Barva:	Transparentní - průhledná
Typ:	Extrudovaná polyethylenová folie
Šířka:	8–16 m
Tloušťka:	0.040 mm
Délka role:	50 m



www.eurobagging.com
www.raniplast.com

